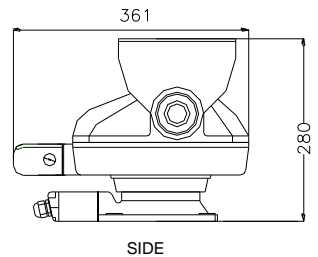
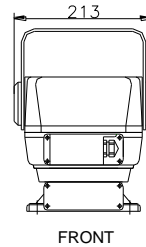
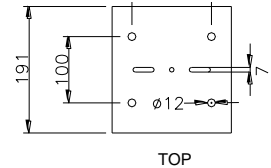
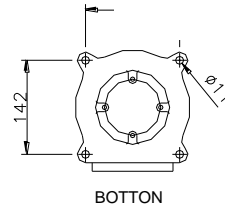


# SPT-7080B / SPT-7080BE

IN / OUTDOOR P/T DRIVER

## FEATURES

- 실내형 / 실외형
- 256개의 위치를 저장 할 수 있는 PRESET 기능 포함(SPT-7080B)  
OPTION : ENDLESS (SPT-7080BE)
- 데이터 통신(RS-422&RS-485) 이용 P/T를 제어  
BLDC 모터 이용, 채택함 저소음/구동력/내구성
- 실시간 전류 감지 및 과전류 방지
- 통신/전원 켜지 및 노이즈 방지 회로
- swing, group mode 및 SELF TEST S/W (U,D,L,R,Z\_T,Z\_W,F\_N,F\_F)
- 적재용량 : 30 Kg
- ONBOARD P/T DRIVER
- PAN / TILT 각도 조절 가능
- 가변 속도 및 고정밀 P/T DRIVER
- IP66 보호등급
- UTP 케이블 추가로 메가픽셀사용가능(OPTION)



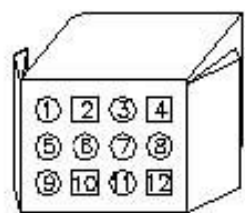
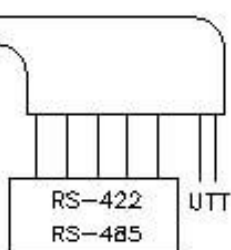
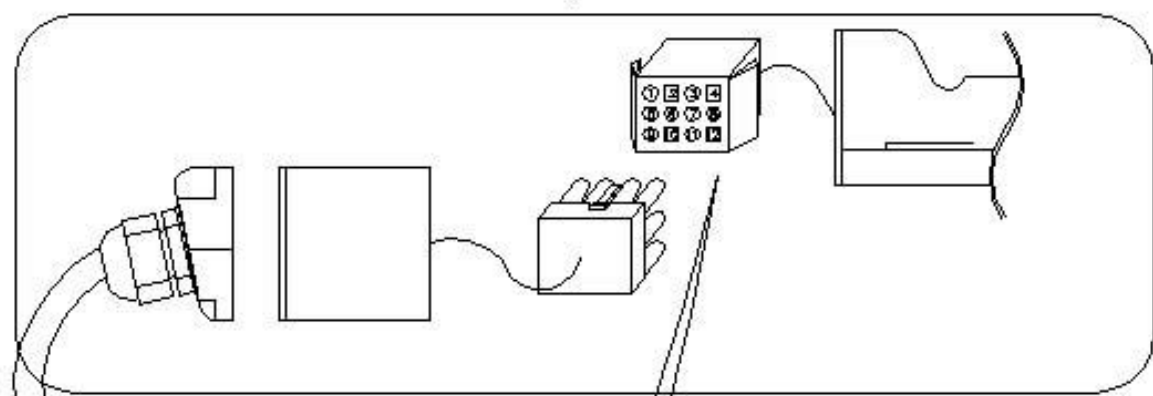
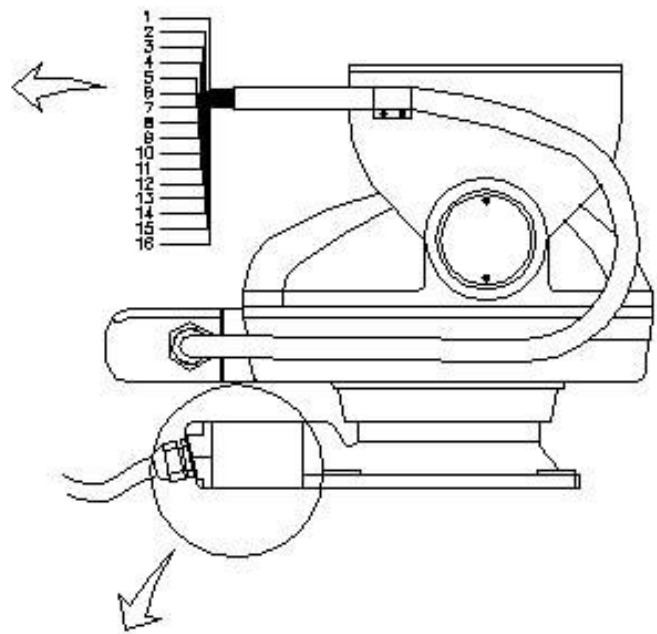
입력전압	DC 24V ( MAX . 8.8A )
소비전력	TOTAL 200W
렌즈전압	Low DC6V, H:GH DC12V
Power Supply	AC FREE Volts(AC90V ~240V)
P/T동작속도	좌,우 회전속도: 0.1~60°/sec ,  PAN OPTION  : 0.1~100°/sec 상,하 회전속도: 0.1~25°/sec
P/T동작각도	좌,우 회전각도: 0°~355° / 360°(PE)  OPTION  상,하 회전각도: +30°~-60° / +30°~-90° OPTION
사용온도	-40°C ~ +50°C
사용습도	90%(상대습도)
적중하중	30Kg
색 상	EX8816(H) - HF - BE - 024
외형치수	290(L)X250(H)X213(W)
재 질	ALUMINUM
중 량	11Kg

# SPT-7080 PIN 결선도

IN / OUTDOOR P/T DRIVER

## | SPT-7080 (B)

ZOOM+	적	1
ZOOM-	청	2
FOCUS+	하	3
FOCUS-	녹	4
LENS PRESET +	갈	5
ZOOM PRESET	핑크	6
FOCUS PRESET	보	7
LENS PRESET -	백	8
AUX1	주	9
AUX2	회	10
DC12V +	노	11
DC12V -	흑	12
SPARE(18AWG)	노	13
	백	14
VIDEO		15
SHIELD		16



- 1. RX+
- 2. RX-
- 3. TX+
- 4. TX-
- 5. (+)DC24V
- 6. (-)DC24V
- 7.
- 8. SHIELD
- 9. SPARE1
- 10. SPARE2
- 11.
- 12.