



PAN/TILT DRIVER

SPT – 7070



## | INTRODUCTION

SPT-7070는 DC모터를 적용하여 고속으로 P/T DRIVER를 감시 하고자 하는 방향으로 상/하/좌/우로 제어가 가능하고 PAN/TILT위치 검출기능이 기존 아날로그 방식Potentiometer(가변저항기)가 아닌, 디지털 방식의 Photo-interrupter(광센서)로 적용되어 PAN/TILT 위치 정밀도 및 분해능이 뛰어나다.

## | SPECIFICATIONS

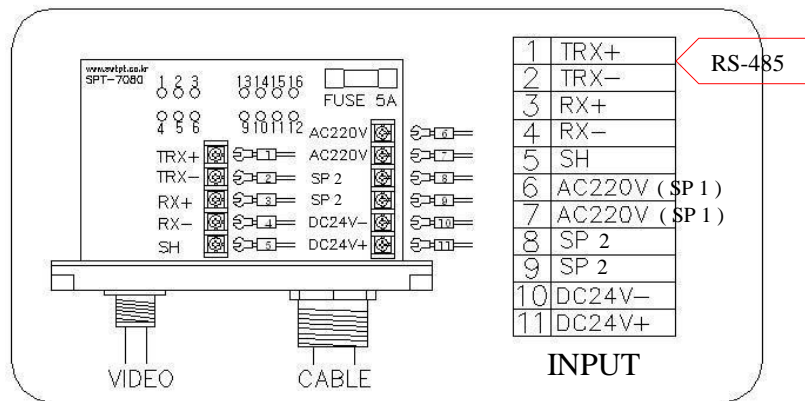
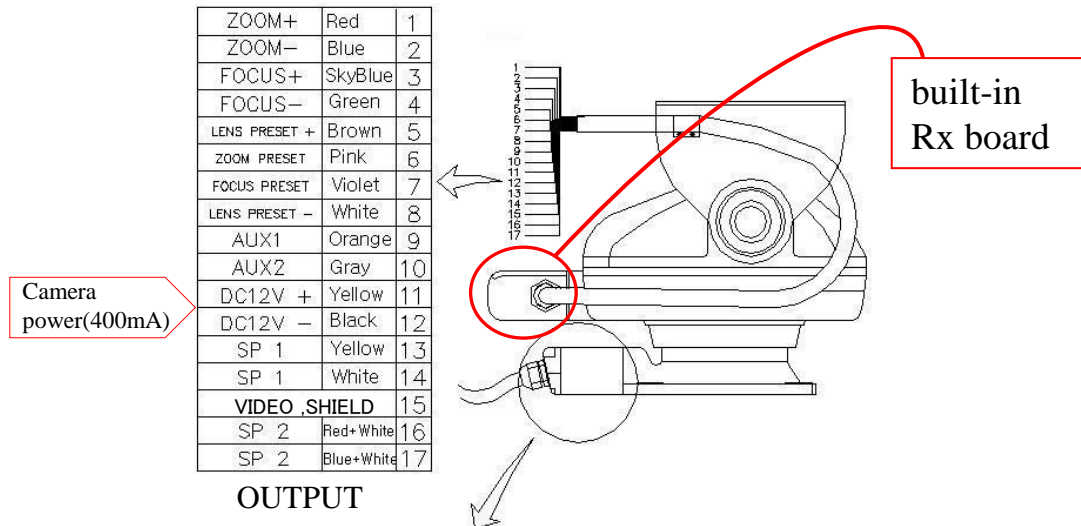
입력전압	DC 24V ( MAX . 4A )
소비전력	PAN : 15W TILT : 25W
P/T동작속도	좌,우 회전속도: 1~60°/sec(미세조정) 상,하 회전속도: 1~30°/sec(미세조정)
P/T동작각도	좌,우 회전각도: 0° ~ 355° 상,하 회전각도: +30° ~ -60° +30° ~ -90° OPTION
P/T 위치검출	엔코더에 의한 광센서 출력 분해능 : 0.1 ° 이하
사용온도	-20°C ~ +70°C
사용습도	90%이하
적재하중	Max 30Kg
색 상	P-WH-1005-XO
외형치수	361(L)X280(H)X213(W)
재 질	ALUMINUM
중 량	약 11Kg

# Installation

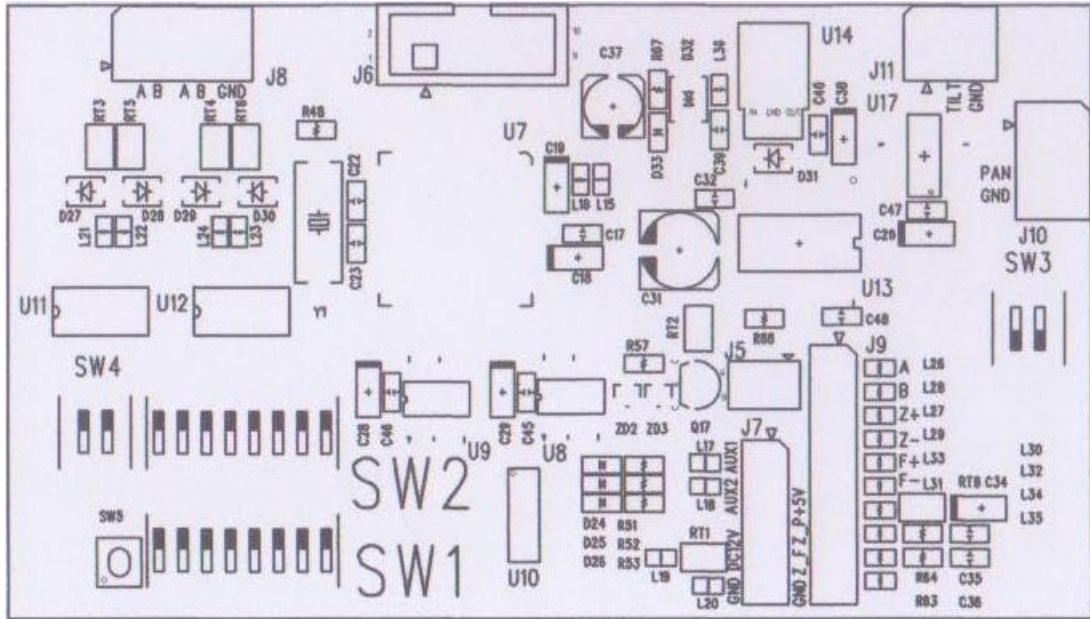
## ► Unpacking

- .PAN/TILT ..... 1EA
- .Y-type terminal .....15EA
- .BNC Connector ..... 2EA
- .Utility Board( for HOUSING ) .....1EA

## ► Wiring diagram



# ADDRESS AND BAUDRATE SETTING



## 1) SW1

Baudrate	①	②	Protocl	③	Pan Reverse	④	Communication wires	⑧
2400bps	OFF	OFF	Pelco-D	ON	Right <—> Left	ON	RS-485	OFF
4800bps	ON	OFF	도로공사 프로토콜	OFF	Left <—> Right	OFF	RS-422	ON
9600bps	OFF	ON						
19200bps	ON	ON						

**\*CAUTION :** Value that set power supply though do OFF -> ON always when change set is applied.

## 2) SW2

RX NO	DIP SWITCH (HEX)							RX NO	DIP SWITCH (HEX)						
	1	2	3	4	5	6	7		1	2	3	4	5	6	7
1	ON	OFF	OFF	OFF	OFF	OFF	OFF	33	ON	OFF	OFF	OFF	OFF	ON	OFF
2	OFF	ON	OFF	OFF	OFF	OFF	OFF	34	OFF	ON	OFF	OFF	OFF	ON	OFF
3	ON	ON	OFF	OFF	OFF	OFF	OFF	35	ON	ON	OFF	OFF	OFF	ON	OFF
4	OFF	OFF	ON	OFF	OFF	OFF	OFF	36	OFF	OFF	ON	OFF	OFF	ON	OFF
5	ON	OFF	ON	OFF	OFF	OFF	OFF	37	ON	OFF	ON	OFF	OFF	ON	OFF
6	OFF	ON	ON	OFF	OFF	OFF	OFF	38	OFF	ON	ON	OFF	OFF	ON	OFF
7	ON	ON	ON	OFF	OFF	OFF	OFF	39	ON	ON	ON	OFF	OFF	ON	OFF
8	OFF	OFF	OFF	ON	OFF	OFF	OFF	40	OFF	OFF	OFF	ON	OFF	ON	OFF
9	ON	OFF	OFF	ON	OFF	OFF	OFF	41	ON	OFF	OFF	ON	OFF	ON	OFF
10	OFF	ON	OFF	ON	OFF	OFF	OFF	42	OFF	ON	OFF	ON	OFF	ON	OFF
11	ON	ON	OFF	ON	OFF	OFF	OFF	43	ON	ON	OFF	ON	OFF	ON	OFF
12	OFF	OFF	ON	ON	OFF	OFF	OFF	44	OFF	OFF	ON	ON	OFF	ON	OFF
13	ON	OFF	ON	ON	OFF	OFF	OFF	45	ON	OFF	ON	ON	OFF	ON	OFF
14	OFF	ON	ON	ON	OFF	OFF	OFF	46	OFF	ON	ON	ON	OFF	ON	OFF
15	ON	ON	ON	ON	OFF	OFF	OFF	47	ON	ON	ON	ON	OFF	ON	OFF
16	OFF	OFF	OFF	OFF	ON	OFF	OFF	48	OFF	OFF	OFF	OFF	ON	ON	OFF
17	ON	OFF	OFF	OFF	ON	OFF	OFF	49	ON	OFF	OFF	OFF	ON	ON	OFF
18	OFF	ON	OFF	OFF	ON	OFF	OFF	50	OFF	ON	OFF	OFF	ON	ON	OFF
19	ON	ON	OFF	OFF	ON	OFF	OFF	51	ON	ON	OFF	OFF	ON	ON	OFF
20	OFF	OFF	ON	OFF	ON	OFF	OFF	52	OFF	OFF	ON	OFF	ON	ON	OFF
21	ON	OFF	ON	OFF	ON	OFF	OFF	53	ON	OFF	ON	OFF	ON	ON	OFF
22	OFF	ON	ON	OFF	ON	OFF	OFF	54	OFF	ON	ON	OFF	ON	ON	OFF
23	ON	ON	ON	OFF	ON	OFF	OFF	55	ON	ON	ON	OFF	ON	ON	OFF
24	OFF	OFF	OFF	ON	ON	OFF	OFF	56	OFF	OFF	OFF	ON	ON	ON	OFF
25	ON	OFF	OFF	ON	ON	OFF	OFF	57	ON	OFF	OFF	ON	ON	ON	OFF
26	OFF	ON	OFF	ON	ON	OFF	OFF	58	OFF	ON	OFF	ON	ON	ON	OFF
27	ON	ON	OFF	ON	ON	OFF	OFF	59	ON	ON	OFF	ON	ON	ON	OFF
28	OFF	OFF	ON	ON	ON	OFF	OFF	60	OFF	OFF	ON	ON	ON	ON	OFF
29	ON	OFF	ON	ON	ON	OFF	OFF	61	ON	OFF	ON	ON	ON	ON	OFF
30	OFF	ON	ON	ON	ON	OFF	OFF	62	OFF	ON	ON	ON	ON	ON	OFF
31	ON	ON	ON	ON	ON	OFF	OFF	63	ON	ON	ON	ON	ON	ON	OFF
32	OFF	OFF	OFF	OFF	OFF	ON	OFF	64	OFF	OFF	OFF	OFF	OFF	OFF	ON

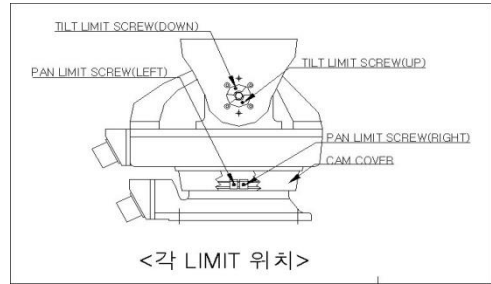
# 회전각도 변경 방법

PAN/TILT DRIVER 는 기본 출하시 PAN은 수평을 기준으로 UP-30°, DOWN-60°로 조정되어 있으며, TILT는 정면을 기준으로 LEFT-177.5°, RIGHT-177.5°로 즉, 총355°만큼 회전할 수 있도록 조정되어 있습니다.

각도를 변경하고자 할 때는 다음의 방법으로 변경 하시면 됩니다.

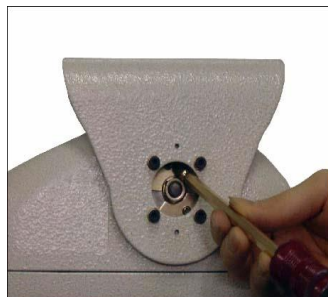
## 4.1. PAN 각도 조정 방법

PAN/TILT DRIVER 를 “그림1” 과 같은 방향에서 CAM COVER를 두손을 사용하여 시계 반대방향으로 5~7회 회전시키게 되면 PAN LIMIT를 조정 할 수 있는 SCREW 2개가 보이게 됩니다. “그림2”와 같이 이 2개의 SCREW를 “+”자 드라이버를 사용하여 시계 반대방향으로 2~3회 돌려 원하는 각도에 옮겨 놓고, SCREW를 시계방향으로 풀리지 않도록 조이면 됩니다.

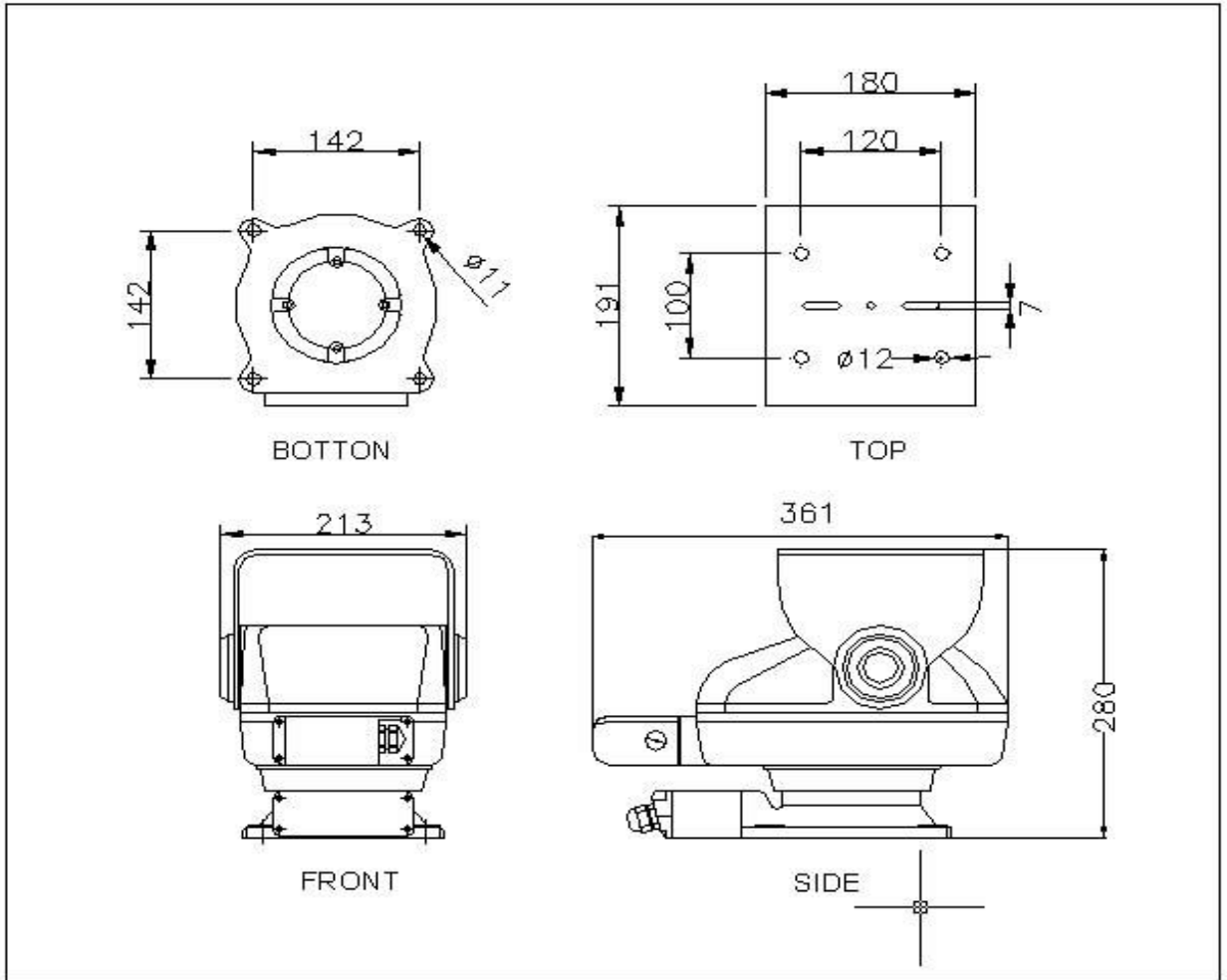


## 4.2. TILT 각도 조정 방법

PAN/TILT DRIVER를 “그림3”과 같은 방향에서 CAMERA BRACKET 우측에 라벨이 부착되어진 곳에 2개의 SCREW를 시계 반대 방향으로 회전시켜 풀면 “그림4”와 같이 반달모양으로 생긴 TILT LIMIT SCREW 2개가 보이는데 그 반달 모양 위의 2개의 SCREW를 “+”자 드라이버를 사용하여 시계반대방향으로 2~3회 돌려 원하는각도에 옮겨 놓고, SCREW를 시계방향으로 풀리지 않도록 조이면 됩니다.



# 외형도



# -----제품보증서-----

제 품 명	PAN-TILT DRIVER
MODEL NO	SPT-7070
보 증 기 간	구입 일로부터 1년간
제 조 일 자	20 년 월 일
구 입 일 자	
구 입 자	
판 매 자	(주)신우테크

## 1. 보증 내용(조건)

\*무상 서비스 - 보증기간내의 경우

\*유상 서비스 -

보증기간이 경과한 경우.

(주)신우테크 서비스 기사 이외의 수리나 개조시.

수송중의 잘못으로 인한 고장시.

화재 수해 등 천재지변에 의한 고장 또는 손상시.

전원의 이상으로 인한 고장시.

소모성 부품이 마모된 때.

## 2. 제품 보증 규정

본 제품은 엄밀한 품질 관리 및 검사 과정을 거쳐서 만들어진 제품입니다.

제품이 제조상의 결함으로 인한 고장이 발행했을 경우에는 구입하신 날로부터

보증기간 중에는 무상으로 수리를 해드립니다.

본 제품의 보증기간이 경과한 후에 발생한 고장에 대해서는 실비로 수리를 해드립니다.

이 보증서의 각 난에 소정 항목이 개재되지 않거나 보증서를 분실했을 대는 무료 서비스를 받지 못하므로 구입처에서 확인을 받으셔서 보관 바랍니다.

## 3. 서비스신고 안내

제품의 고장이 발생하였을 경우 당사 서비스 센터에 수리를 의뢰하여 주십시오.



주식회사 신우테크 인천광역시 부평구 일신동 90-43

TEL : 032)515-8190 FAX : 032)515-8189

<http://www.swtpt.co.kr>