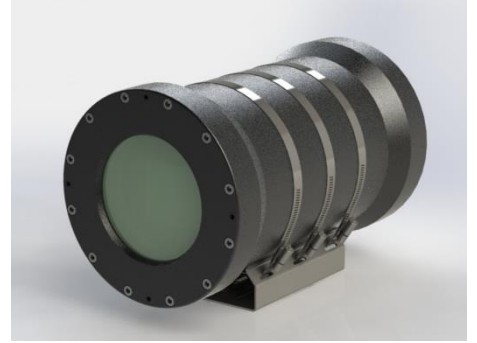


SEPH2-210 (S/F/H)

IN / OUTDOOR HOUSING

| 제품 개요

SEPH2-210 HOUSING은 내압방폭형 구조로 방폭전기기기의 내부에 가연성 가스의 폭발이 발생할 경우 그 용기가 폭발 압력을 견디고 접합면과 개구부 등을 통하여 외부의 가연성 물질에 인화 되지 않도록 설계 및 제작된 제품이다. 본 제품은 석유화합물의 취급 및 가연성 가스 사용이 많고 폭발위험이 현저하게 높은 지역(장소)에 설치, 사용할 수 있는 구조로 제작된 내압 방폭형 전기기기이다.



| 제품 특징

- 적용규격 : 산업안전보건법
(방폭구조 전기기계 안전인증)
- 구조 및 정격 : Ex d IIC T6
- 알루미늄 압출파이프
- 인입 방법 : NPT 3/4" 케이블그랜드 인입
- 씰실드 / 팬 / 히터 장착가능
- 정격: AC 220V 60Hz
(FAN:220V/4W, HEATER:220V/50W)

| 주요 사양

MODEL	SEPH2-210-S/F/H
재 질	알루미늄
중 량	약 11Kg
투시창	Ø120
FAN작동범위	ON : 35 °C OFF : 25 °C
히터작동범위	ON : 5 °C OFF : 15 °C
외형치수	340(L)*239(H)*232(W)
내부공간	280(L)*95(H)*110(W)
색 상	BLACK

| 외 관 도

