

시험 성적서

1. 의뢰자

회 사 명 : 신우테크

주 소 : 인천 부평구 서촌로 51

2. 시험 품 목

제 품 명 : CAMERA HOUSING

모 델 명 : SOH-1500

3. 시험 기간 : 2017. 03. 31. ~ 04. 06.

4. 시험 방법 : KS C IEC 60068-2-61 (1991)

5. 시험 결과 :

시험 항목	시험 결과	기타
일련 내후성 시험	시험 후 외관 육안검사 결과, 특이사항 없음.	그림 11) 참조

확 인	작성자	승인자
	성 명 : 윤 동 건 (서명)	성 명 : 김 경 중 (서명)

- 본 성적서는 신청자로부터 제공된 시험품에 한하여 평가한 결과로서 전체 제품에 대한 품질 및 성능을 보증 하지 않습니다.
- 당사의 사전 승인 없이 본 성적서의 전부 혹은 일부를 복사하여 사용할 수 없습니다.

2017 . 08 . 18 .

주식회사 알에스피 대표이사



시험결과

1. 시험품 정보

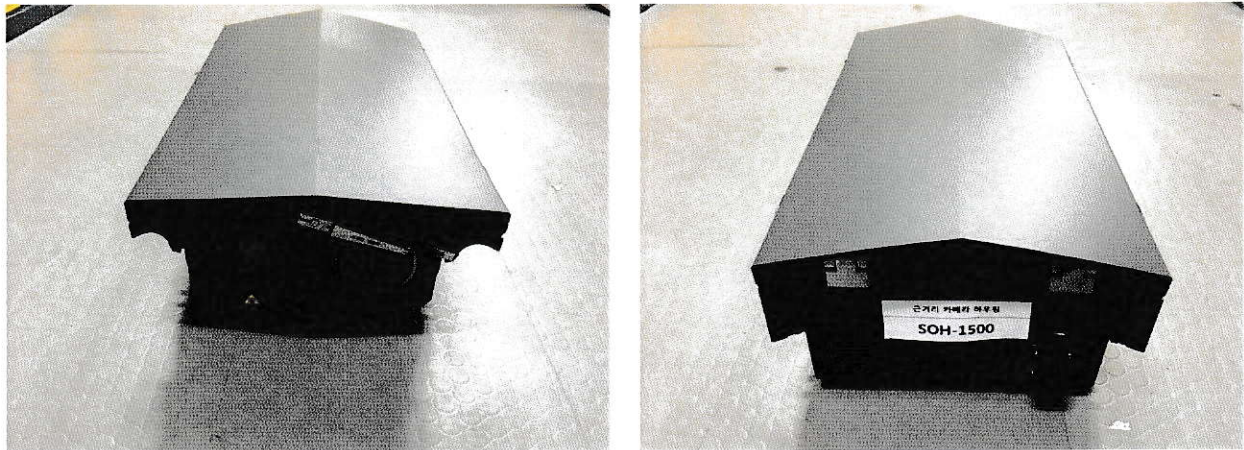


그림 1) CAMERA HOUSING (SOH-1500)

2. 시험 조건

- 1) 일련 내후성 시험 : KS C IEC 60068-2-61 (1991)
 - 시험 방법 : (내열성 → 내습성1 → 내한성 → 내습성2) 순으로 시험 진행
- 2) 내열성 시험
 - 시험 방법 : 45 °C, (16 ± 0.5) 시간 유지
- 3) 내습성1 시험
 - 시험 온도 및 습도 : (55 ~ 25) °C, (98 ~ 93) %R.H.
 - 시험 방법 : 그림 2) 내습성 시험 사이클의 방법으로 1 주기, 24 시간 진행

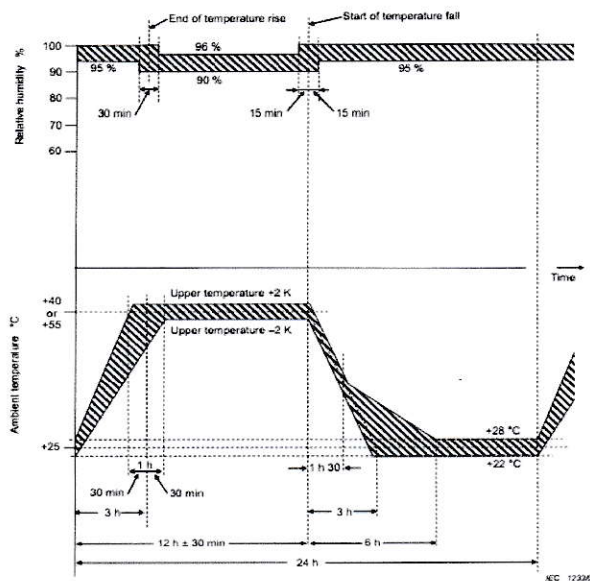


그림 2) 내습성 시험 사이클

4) 내한성 시험

- 시험 방법 : $-33\text{ }^{\circ}\text{C}$, (120 ± 5) 분 유지

5) 내습성2 시험

- 시험 방법 : 내습성1과 동일

6) 판정 기준

- 시험 후 시험품 외관 육안검사, 변형 및 변색 유무 확인

3. 시험 사진



그림 3) 시험품 설치 사진 (내열성)

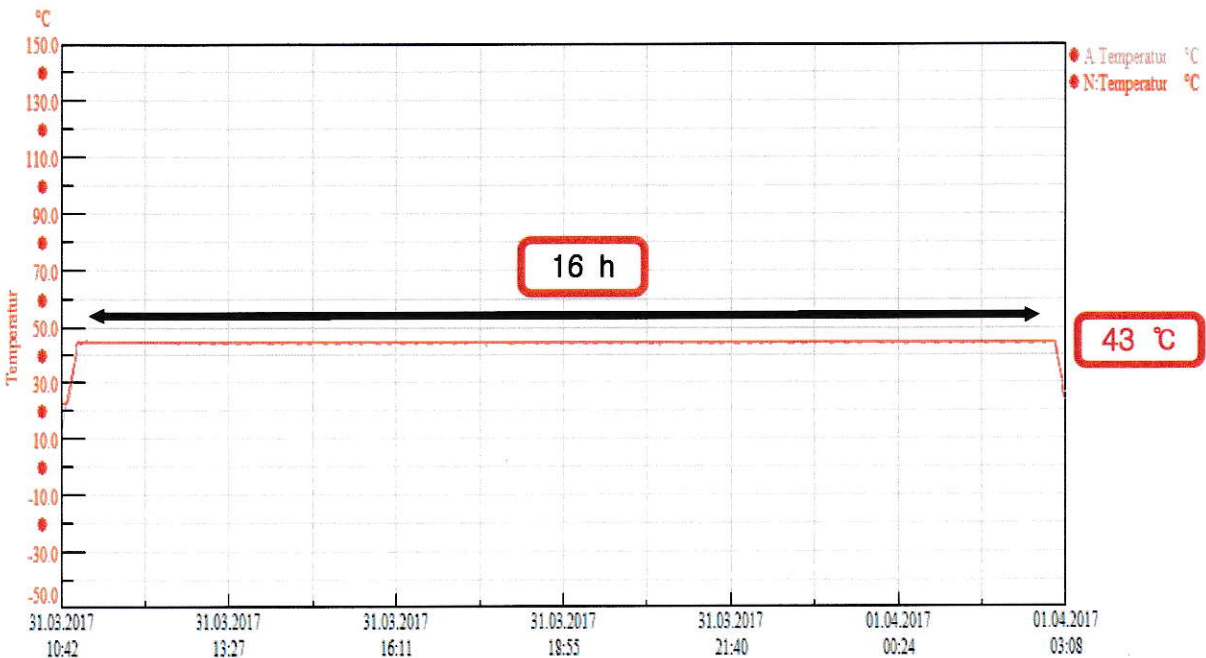


그림 4) 내열성 시험 프로파일



그림 5) 시험품 설치 사진 (내습성1)

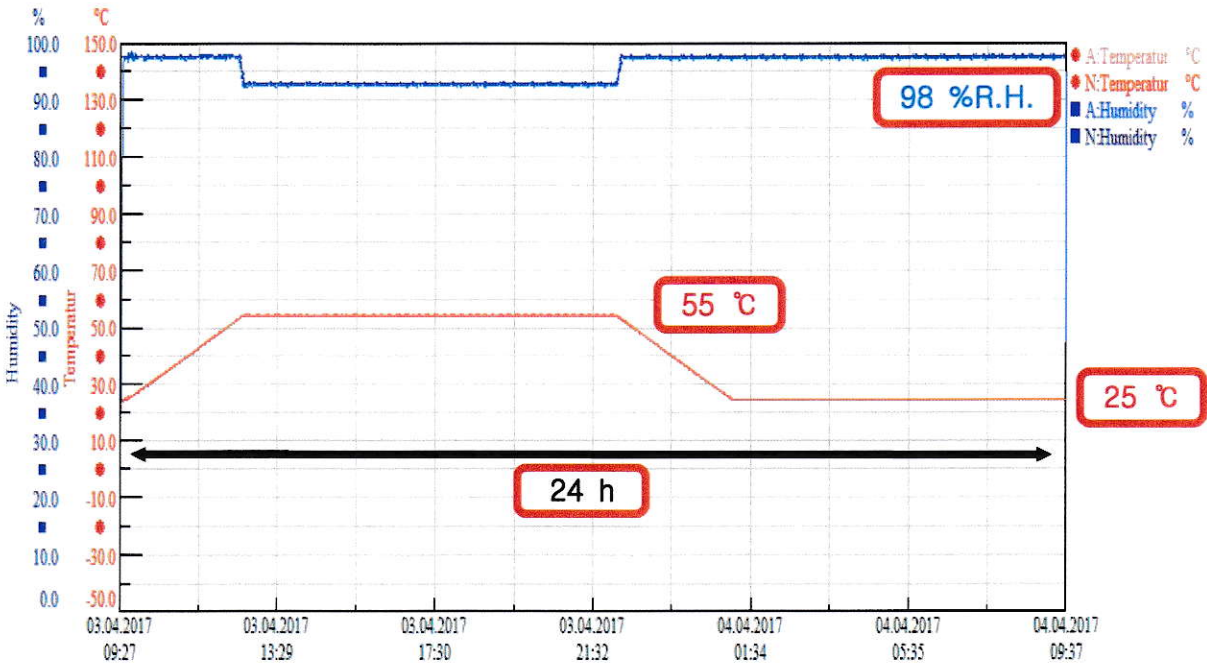


그림 6) 내습성1 시험 프로파일

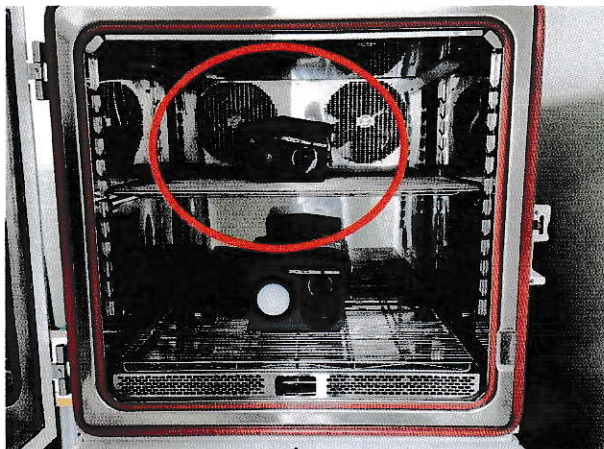


그림 7) 시험품 설치 사진 (내한성)

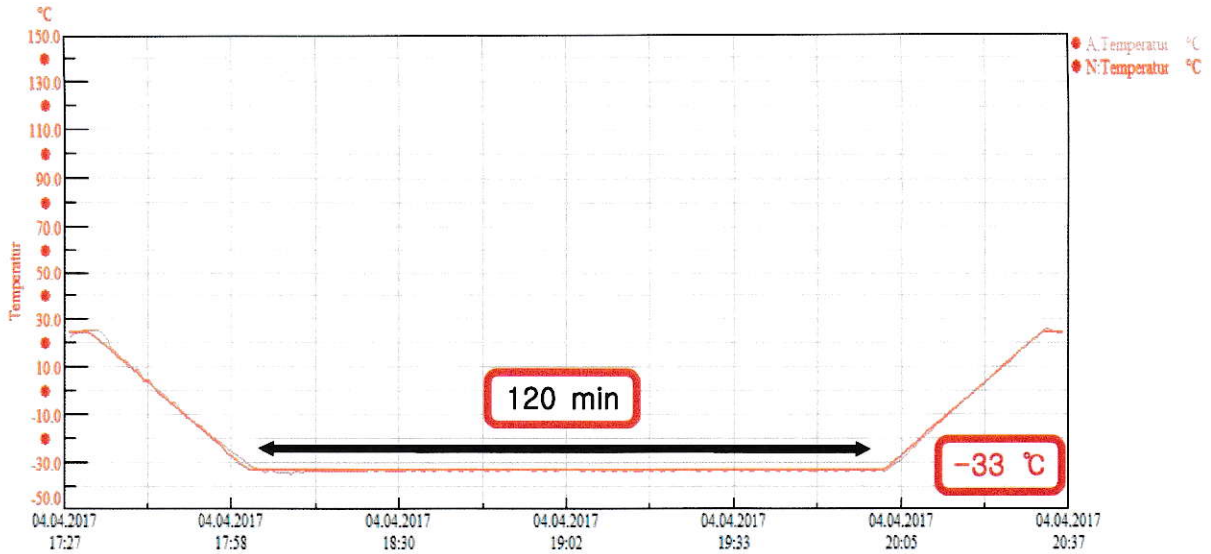


그림 8) 내한성 시험 프로파일



그림 9) 시험품 설치 사진 (내습성2)

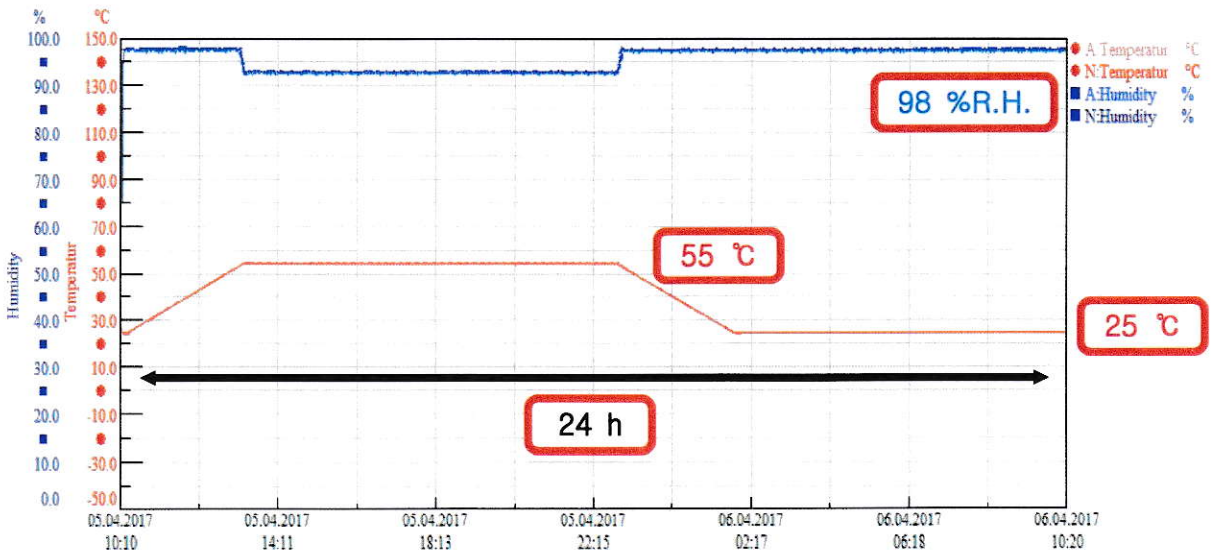


그림 10) 내습성2 시험 프로파일

4. 시험 결과



그림 11) 시험완료 후 시험품 사진

5. 시험 장비

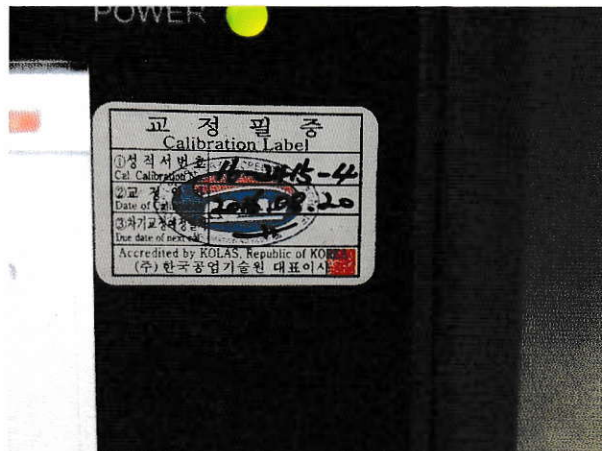


그림 12) 시험 장비 검교정 사진

장비명	모델명	제작사	교정	차기교정
항온항습기	C-1000/70	WEISS	2016.08.20	2017.08.19

이상 끝.