



# 시험 성적서



## 1. 의뢰자

회 사 명 : 신우테크

주 소 : 인천 부평구 일신동 90-43

## 2. 시험 품 목

제 품 명 : 핵심시설 카메라 하우징

모 델 명 : SOH-3500

3. 시험 기 간 : 2018. 04. 30. ~ 05. 07.

4. 시험 방 법 : IEC 60068-2-52, Severity 3 : 1996

## 5. 시험 결과 :

시험항목	시험결과	기타
염수분무 사이클 시험	시험 후 외관 육안검사 결과, 부식 없음.	그림 7) 참조

위 성적서는 의뢰자가 제출한 시료에 한하며 서면동의 없이 전제 및 복사를 할 수 없습니다.

확 인	작성자	기술책임자
	성 명 : 윤 동 건 (인)	성 명 : 김 경 중 (인)

위 성적서는 국제시험기관인정협력체 (International Laboratory Accreditation Cooperation) 상호 인정 협정 (Mutual Recognition Arrangement)에 서명한 한국 인정기구 (KOLAS) 로부터 공인받은 분야에 대한 시험결과입니다.

2018 . 05 . 17 .

한국인정기구 인정 **주식회사 알에스피 대표이사**



# 시험결과

## 1. 시험품 정보



그림 1) 핵심시설 카메라 하우징 (SOH-3500)

## 2. 시험 조건

1) 시험 규격 : IEC 60068-2-52, Severity 3 : 1996

2) 시험 방법 : 염수분무 사이클 시험

① 염수분무 조건

용액 농도	챔버 온도	pH농도	분무액 채취량
NaCl (5 ± 1) %	(35 ± 2) °C	6.5 ~ 7.2	1~2 ml / 80 cm <sup>2</sup> / h

② 고온고습 조건 : (40 ± 2) °C, (93 ± 2) % R.H.

③ 1 주기 : 2 시간 염수분무 + 22 시간 고온고습

④ 시험시간 : 4 주기 시험 + 3 일 방치 (23 ± 2 °C, 50 ± 5 % R.H.), 총 168 시간

⑤ 판정기준 : 육안 검사 (적청, 부풀음, 벗겨짐 부식 유무 판별함)

## 3. 시험 사진



그림 2) 시험품 설치 사진



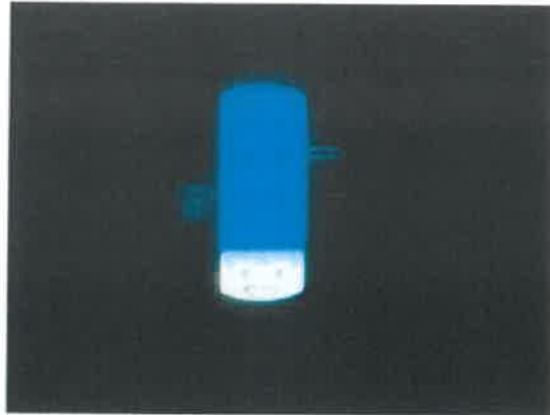


그림 3) 용액 농도(5 % NaCl)

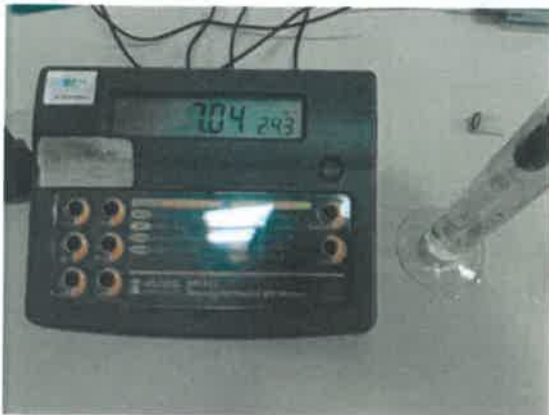


그림 4) pH 확인(7.04)



그림 5) 분무량 재취량 : (약 12 mL)  
 약 1.50 mL/h, 8 시간 기준

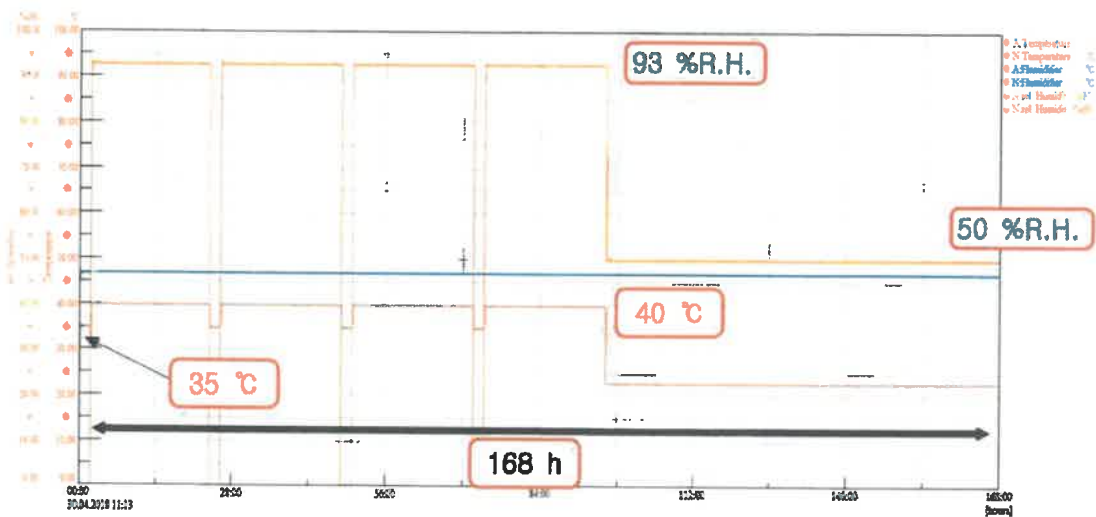


그림 6) 중성 염수분무 시험 프로파일



4. 시험 결과



그림 7) 시험 후 시험품 사진

5. 시험 장비



그림 8) 시험 장비 검교정 사진

장비명	모델명	제작사	교정	차기교정
복합부식 시험기	SC/KKWT 1000	WEISS / GERMANY	2017. 06. 09.	2018. 06. 08.

이상 끝.

